

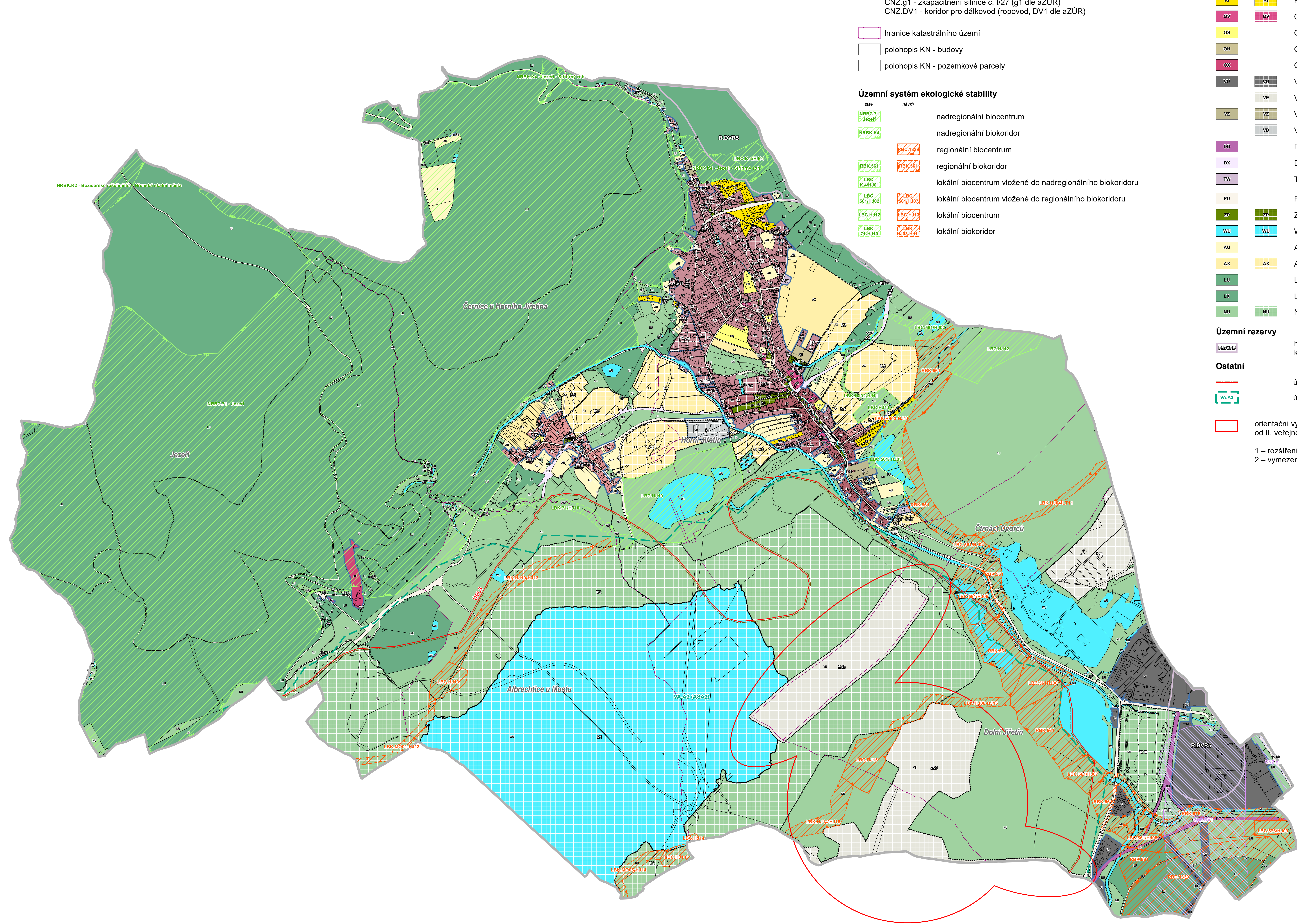
ÚZEMNÍ PLÁN HORNÍ JIŘETÍN

NÁVRH 05/2025 PRO III. VEŘEJNÉ PROJEDNÁNÍ

HLAVNÍ VÝKRES 1 : 10 000

POŘIZOVATEL: MĚSTO HORNÍ JIŘETÍN

ZPRACOVATEL: IVAN PLICKA STUDIO s.r.o.



Legenda

- hranice řešeného území
- hranice zastavěného území
- zastavitelné plochy, plochy přestavby, plochy změn v krajině
- koridory nad plochami s rozdílným způsobem využití
CNZ.g1 - zkapacitnění silnice č. I/27 (g1 dle aŽÚR)
CNZ.DV1 - koridor pro dálkovod (ropovod, DV1 dle aŽÚR)
- hranice katastrálního území
- polohopis KN - budovy
- polohopis KN - pozemkové parcely

Územní systém ekologické stability

- nadregionální biocentrum
- nadregionální biokoridor
- regionální biocentrum
- regionální biokoridor
- lokální biocentrum vložené do nadregionálního biokoridoru
- lokální biocentrum vložené do regionálního biokoridoru
- lokální biocentrum
- lokální biokoridor

Plochy s rozdílným způsobem využití

- stav

návrh
- SC

SC

SC - smíšené obytné centrální
- SM

SM

SM - smíšené obytné městské
- SV

SV

SV - smíšené obytné venkovské
- RI

RI

RI - rekreace individuální
- OV

OV

OV - občanské vybavení veřejné
- OS

OS - občanské vybavení - sport
- OH

OH - občanské vybavení - hřištiny
- OX

OX - občanské vybavení jiné - zámek Jezeří
- VU

VU - výroba všeobecná
- VE

VE - výroba energie z obnovitelných zdrojů
- VZ

VZ - výroba zemědělská a lesnická
- VD

VD - výroba drobná a služby
- DD

DD - doprava drážní
- DX

DX - doprava jiná - cyklostezka
- TW

TW - vodní hospodářství
- PU

PU - veřejná prostranství všeobecná
- ZP

ZP - zeleň - parky a parkové upravené plochy
- WU

WU - vodní a vodohospodářské všeobecné
- AU

AU - zemědělské všeobecné
- AX

AX - zemědělské jiné - sady
- LU

LU - lesní všeobecné
- LX

LX - lesní jiné - arboretum
- NU

NU - přírodní všeobecné

Územní rezervy

- hranice plochy územní rezervy
- koridor pro dálkovod (záměr DV5 ropovod dle PÚR)

Ostatní

- územně ekologické limity těžby hnědého uhlí ÚEL3
- území pro asanaci lohu ČSA, VA.A3 (ASA3 dle aŽÚR)

orientační vyznačení změn
od II. veřejného projednání (sloučeno do 1 polygonu)

- 1 – rozšíření plochy Z.29
- 2 – vymezení nové plochy Z.42